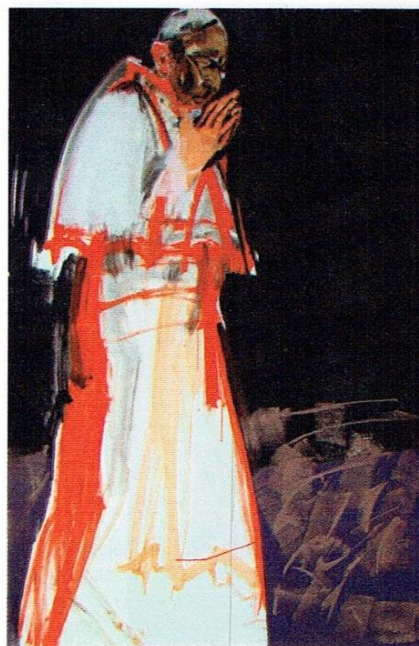


La Gazette Drouot

N°29 du 22 juillet 2016

Exposition à l'Abbaye de Graille – le Havre – Jusqu'au 19 septembre 2016

Lydia Harambourg



Serge Labégorre, *Le Grand Pape en prière*,
2016 acrylique sur toile, 195 x 130 cm.

© FONDS LABÉGORRE

Labégorre (né en 1932). Ses figures de papes et de cardinaux s'alignent sur les murs des collatéraux de l'édifice fondé au XI^e siècle. Dans le courant discret d'un expressionnisme français, l'artiste occupe une place prioritaire. Ses portraits en pied de prélats surgissent avec la force incisive d'une présence immémoriale. Le corps absent disparaît sous la robe rouge ou mauve, seul le visage accuse les débats d'une âme affrontant les secousses de la vie terrestre. Par puissants aplats sabrés, repris dans la tourmente d'un pinceau décidé à ne céder devant aucune complaisance, le modèle impose sa verticalité. Ces hommes d'église sont figés dans leur solitude et l'isolement de leur conscience que l'artiste décrypte en toute impunité. Il les dépeint avec leurs doutes interrogateurs, leur rage et leur ferveur face au tragique d'une nature humaine insondable. Avec audace, le modèle prend chair de la peinture généreuse, soudainement zébrée de traits aigus ou de lignes plus épaisses. Un blanc installe une lumière ou bien des bandes noires surlignent le surplis. La profondeur installe une densité purement spatiale. L'intensité monte avec les déchirures et les lignes brisées du corps du Christ crucifié. Jeu de regards et jeu des mains émergent d'une nappe rouge, surmontée des visages des disciples et de celui du Christ, en des inflexions introspectives insondables. L. H.

Abbaye de Graille, rue de l'Abbaye, 76600 Le Havre,
tél. : 02 35 24 51 00, www.lehavre.fr - **Jusqu'au
19 septembre.** Catalogue Élisabeth Leprêtre.